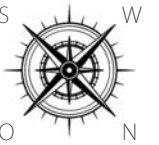




# 2 Zimmer - 68,51 m<sup>2</sup>



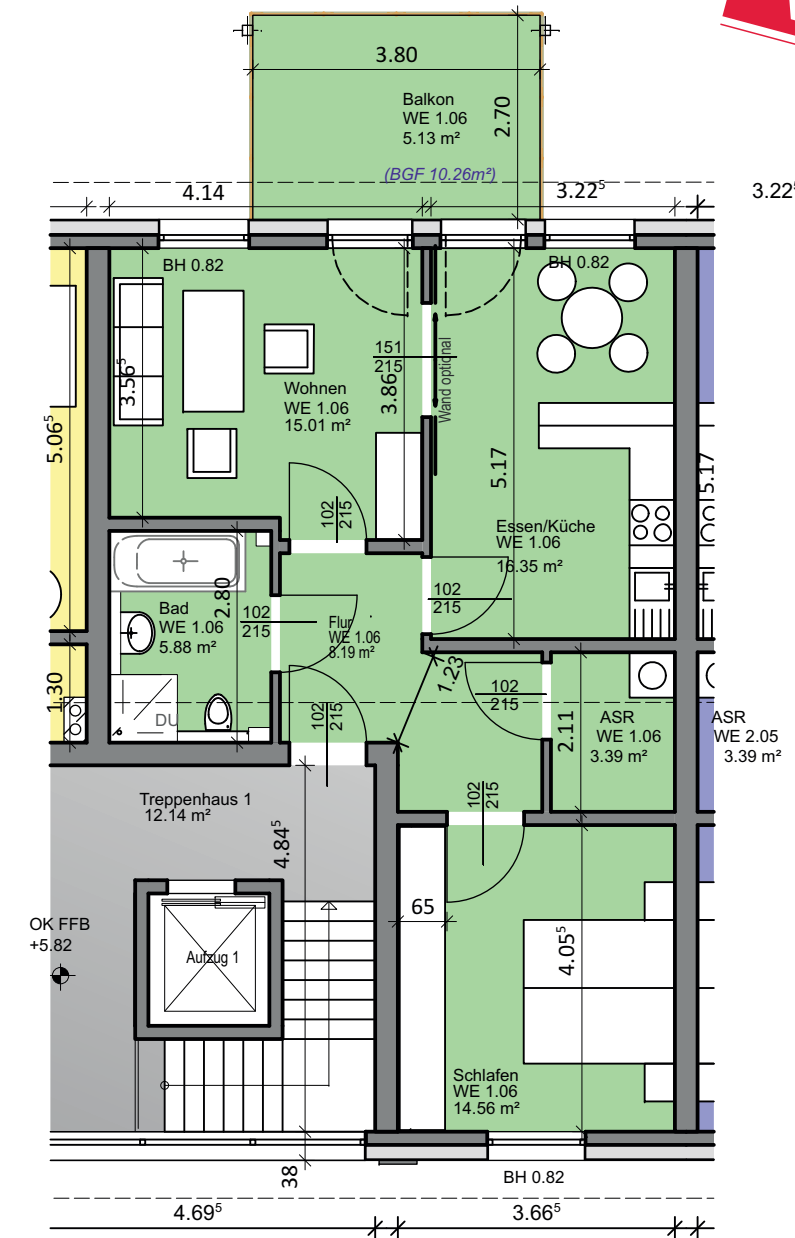
Sonniger Südwestbalkon..  
Ganz oben für Paare und Singles.



**verkauft**

verkauft

Durch den Einbau einer Duschwanne 1,20 x 1,20 Meter sowie eines  
automatischen Türöffnungs- und Entriegelungssystems kann diese  
Wohnung nach der LBO SH barrierefrei werden



Wohnfläche WE 1.06	
Wohnen	15,01 m <sup>2</sup>
Schlafen	14,56 m <sup>2</sup>
Essen/Küche	16,35 m <sup>2</sup>
Bad	5,88 m <sup>2</sup>
Abstellraum	3,39 m <sup>2</sup>
Flur	8,19 m <sup>2</sup>
Balkon <sup>1)</sup>	5,13 m <sup>2</sup>

<sup>1)</sup> Der Balkon ist zu 50 Prozent angerechnet.